

Leerling in beeld

Starten met Leerling in beeld doe je zo

Wat goed: jij gaat de groei van je leerlingen volgen met Leerling in beeld. Voordat je start hebben we alles wat handig is om te weten voor jou op een rijtje gezet. Veel succes!



Allereerst: inloggen

Inloggen doe je via de Leerling in beeld-tegel in Basispoort. Het kan ook zijn dat de tegel zichtbaar is binnen je eigen schoolomgeving.



Cito - Leerling in beeld



Tip: bekijk de korte [Rondleiding in Leerling in beeld](#) voordat je begint.

Dat kan ook via deze QR-code.



Ingelogd, en dan?

Nadat je bent ingelogd, kom je binnen op het dashboard van Leerling in beeld. Het kan zijn dat het dashboard nog leeg is. Je hebt dan in de huidige periode nog geen afname gedaan.



Goed om te weten

- **Zijn de rapportages nog leeg?** Pas nadat de datamigratie is afgerond, zie je de toetsresultaten terug in de rapportages. Zijn de rapportages van jouw leerlingen nog leeg? Vraag dan aan de intern begeleider of de datamigratie al is afgerond.
- **Zien jij en je collega's andere functionaliteiten in Leerling in beeld?** Dat kan, afhankelijk van je rol in Basispoort en gekoppelde groepen krijg je toegang tot bepaalde functionaliteiten.
 - **Rol leerkracht** | Je ziet de leerlingen van je gekoppelde groepen en je kunt leerling- en groepsrapportages inzien.
 - **Rol intern begeleider** | Je ziet alle groepen van de school. Het dashboard is dan ook groepsoverstijgend en je ziet rapportages op leerling-, groeps- en schoolniveau. Bij 'Administratie' kun je doelen stellen voor de school.



Werken met Leerling in beeld

Wil je weten hoe de verschillende onderdelen werken? Per onderdeel is er ook een [instructiefilmpje](#) en handleiding beschikbaar. Dat kan ook via deze QR-code.



Tip: in Leerling in beeld onder 'Productinformatie' en 'Help' vind je alles wat je moet weten.

Kijk ook eens op cito.nl/wereldvolgroe voor meer informatie.



Leerling in beeld

Waar vind ik welke informatie over Leerling in beeld?

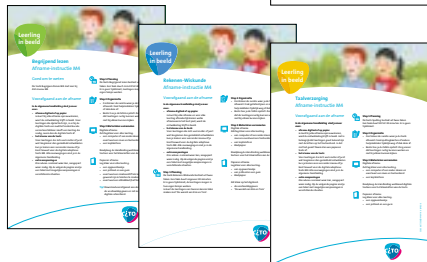
Je vindt deze handleidingen in Leerling in beeld via het Cito platform of in de Cito Portal.



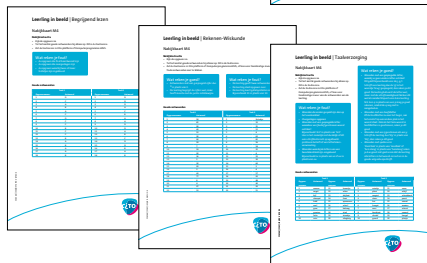
In de **algemene handleiding** vind je informatie over onder andere het doel, de doelgroep en de opzet van Leerling in beeld. Ook geven we je handvatten voor het opstellen van een toetsvisie.



In de **specifieke handleiding van een vakgebied** lees je alles over de opzet van de toetsen. Ook vind je hier een stappenplan om meer uit je afname te halen, de verdieping en een inhoudsverantwoording.



De **afname-instructies** per vakgebied en per niveau gebruik je om de afname voor te bereiden en uit te voeren.



Op de **nakijkkaarten** per vakgebied en per niveau vind je de juiste antwoorden en instructies voor het nakijken.



In de **handleiding webbased digitale toetsen** lees je hoe je de digitale toetsen afneemt op verschillende devices. Per device vind je specificaties en instructies.

	Algemene handleiding	Specifieke handleiding per vakgebied	Afname-instructies	Nakijk-kaarten	Handleiding webbased digitale toetsen
Zicht krijgen op Leerling in beeld	●				
Zicht krijgen op de inhoud van een specifiek vakgebied		●			
De afname voorbereiden			●		
De digitale toetsen klaarzetten					●
Een toets afnemen			●		
Een papieren toets nakijken				●	
De resultaten interpreteren					
-op leerlingniveau	●	●			
-op groepsniveau	●	●			
-op schoolniveau	●				
Doelen stellen op basis van de toetsresultaten		●			

Tip: voorbeeldopgaven

Wil je voorafgaand aan een papieren afname de voorbeeldopgaven op het digibord laten zien? Dat kan! Er zijn per vakgebied pdf-bestanden beschikbaar die je hiervoor kunt gebruiken.

Tip: kennismaken met Kim en Tom

Je kunt je leerlingen voor de toetsafname kennis laten maken met de 'Wereld van Kim en Tom' via het digibord. Zo leren zij de figuren kennen die zij tot en met groep 8 in de toetsen tegenkomen. Er zijn per vakgebied pdf-bestanden beschikbaar die je hiervoor kunt gebruiken.

